

2008

дата образования



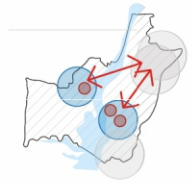
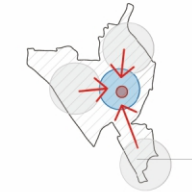
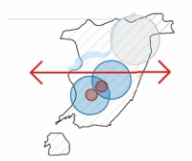
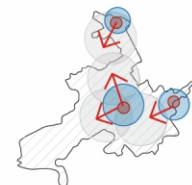
2021

трансформация



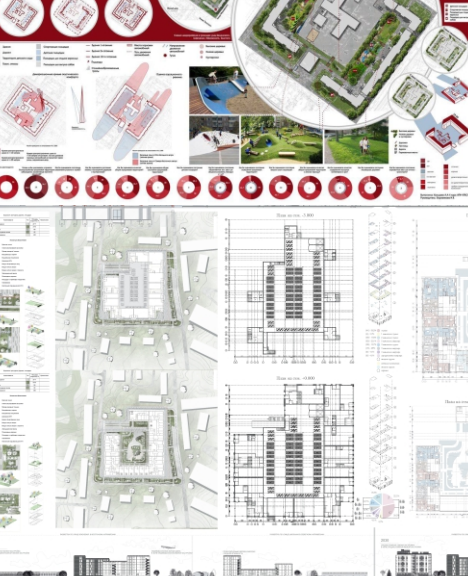
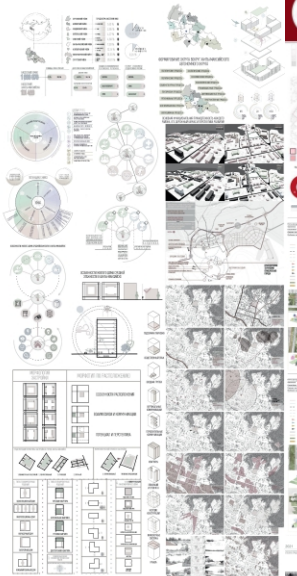
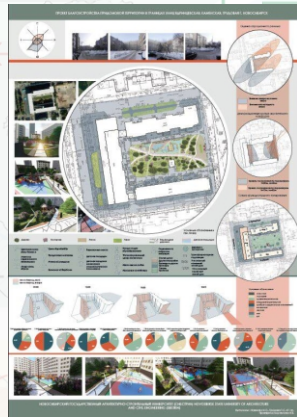
На встрече с представителями научной общественности Сибирского отделения РАН я дословно сказал о назревшей необходимости строительства в Сибири трех-пяти научно-промышленных центров с населением от 300 тыс. до 1 млн человек. Именно научно-промышленных и экономических центров. Они как раз должны будут стать новыми полюсами притяжения как для населения всей России, так и для наших многочисленных соотечественников в странах СНГ и дальнем зарубежье.

Такие центры дадут мощный импульс развитию Сибирского региона и в конечном счете — устойчивому развитию российской экономики. (С.К. Шойгу)



ОБРАЗОВАТЕЛЬНАЯ ДЕЯТЕЛЬНОСТЬ

- подготовка специалистов в области градостроительства;
(градостроитель проекта, ландшафтный архитектор, эколог градостроительства, инженер)
- участие в международном научном сообществе;
(международные конференции, конгрессы, конкурсы)
- GIS и BIM сопровождение проектов;
(освоение программных комплексов, разработка проектов)
- нормативно-правовая и нормативно-техническая грамотность;
(нормативно-регламентирующая база, понимание юридических аспектов градостроительной деятельности)
- разработка проектных предложений основных стадий (РП и П).
(концептуальное проектирование, рабочая документация, проектные предложения)



И, ГОРОД ХАНТЫ-МАНСЙСК (региональная типологическая модель)



VIII CONGRESO INTERNACIONAL SOBRE
PATRIMONIO INDUSTRIAL
El Comité para la Conservación del Patrimonio Industrial de Nuevo León,
otorga la presente constancia a:

Natalia Borovikova

Por su participación como ponente en el VIII Congreso Internacional sobre Patrimonio Industrial.
Nuevos contextos y desafíos en la gestión patrimonial. Desarrollado de forma virtual en la ciudad de Monterrey, Nuevo León, México, del 12 al 14 de mayo de 2021.

Mtro. Ricardo Marcos González
Presidente del Consejo para la Cultura y las Artes de Nuevo León

Dr. Camilo Contreras Delgado
Director Regional Noroeste de El Colegio de la Frontera Norte

НОВОСИБИРСКИЙ ГОСУДАРСТВЕННЫЙ
АРХИТЕКТУРНО-СТРОИТЕЛЬНЫЙ УНИВЕРСИТЕТ
(СИБСТРИН)

ДИПЛОМ

НАГРАЖДАЕТСЯ
Полторанина Татьяна Олеговна студ. 511 гр.
автор доклада, занявшего
1 место
на 78-й студенческой научно-технической
конференции Новосибирского государственного
архитектурно-строительного университета (СибСтрин)

Проректор по НР С.Н. Шавко
апрель 2021 г.

1 из 1
Томский государственный
архитектурно-строительный
университет

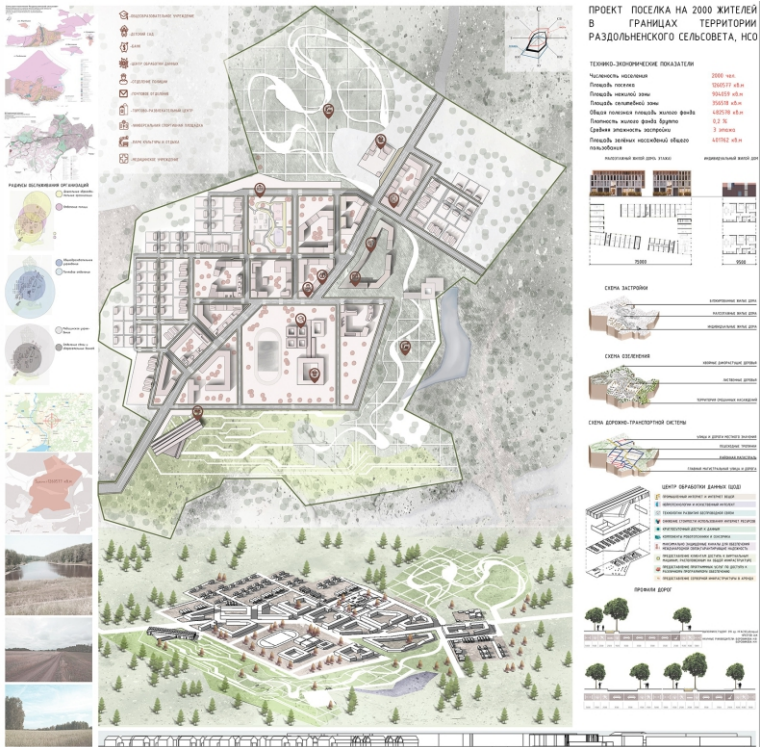
ДИПЛОМ I
Ковалеву Олесе Сергеевичу

студенту СибСтрин, занявшего
1 место в номинации
АРХИТЕКТУРА, ГРАДОСТРОИТЕЛЬСТВО
конкурса студенческих архитектурных проектов
на 78-й студенческой научно-технической
конференции Новосибирского государственного
архитектурно-строительного университета (СибСтрин)

Участие в международной конференции
студентов, аспирантов и молодых ученых
перспективы архитектурных наук
и инженерных наук в Томске
ПРОЕКТ GREEN CITY - ЭКО-ЗАДАЧА НА 2000 ЖИТЕЛЕЙ

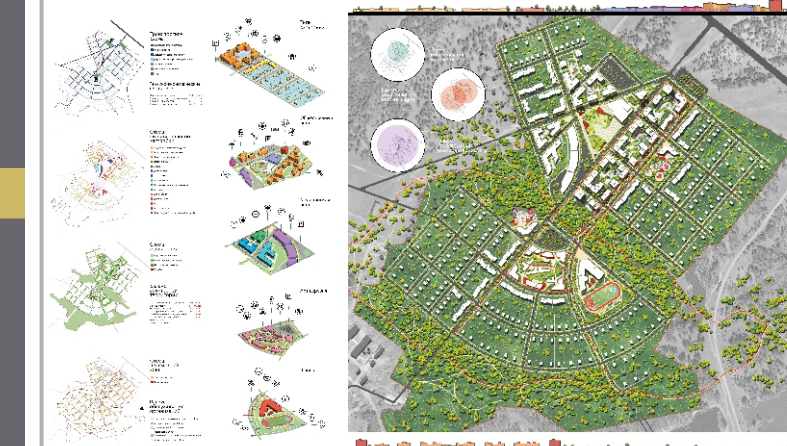
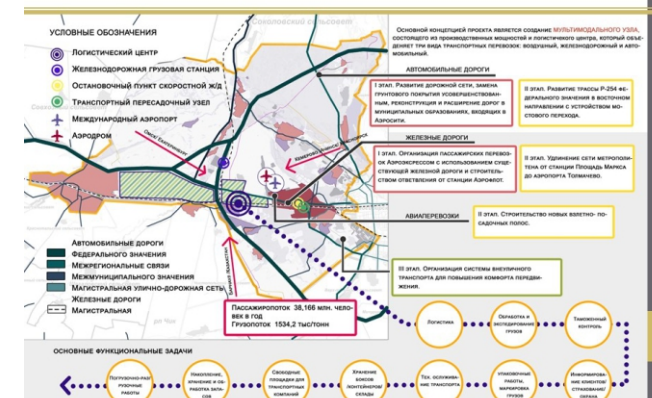
Научный руководитель: ст. преподаватель Наталья Власовична
Проректор по научной работе ТАСУ П.А. Бутович
Приветствие преподавательского коллектива И.А. Куркина

RED LINES



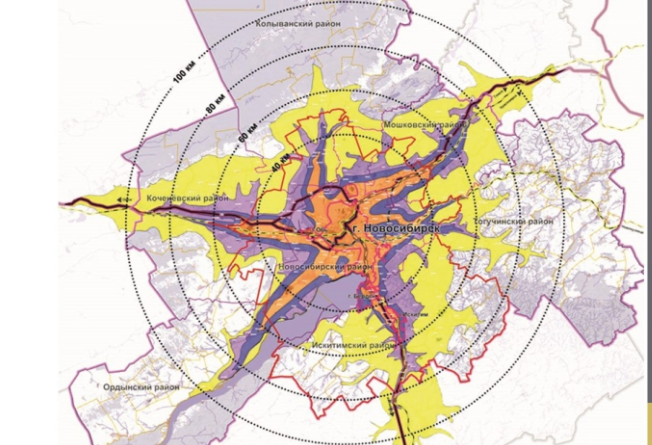
Проектные предложения по формированию драйвера устойчивого развития новосибирской агломерации (2 место конференции правительства НСО развития агломераций)

Мультимодальный узел «АЭРОСИТИ»



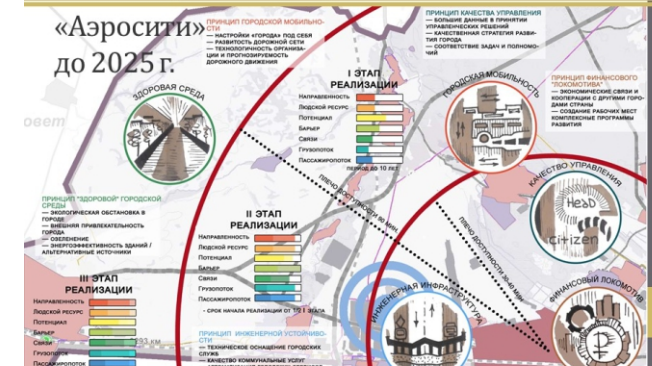
Проектные предложения планировочной организации населенных пунктов постиндустриального типа: на базе дата-комплекса (вверху) и с разработкой культурного кода (внизу)

ПОСЕЛОК НА 2000 ЖИТЕЛЕЙ В ГРАНИЦАХ ТЕРРИТОРИИ БОРОВСКОГО СЕЛЬСОВЕТА



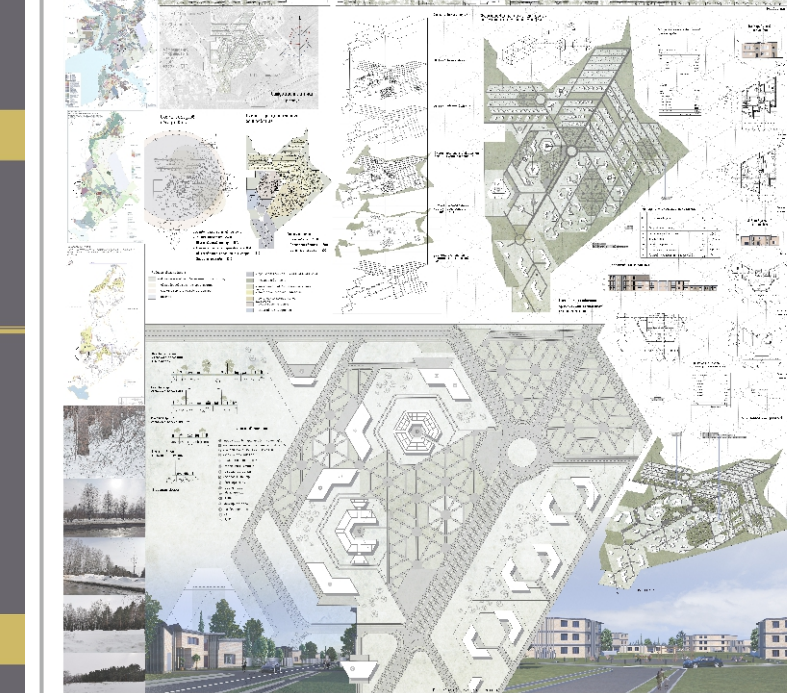
творческая мастерская студентов НГАСУ (Сибстрин) под руководством заведующего кафедрой ГТХ Д.В. Карелина

Стратегические принципы, обеспечивающие градостроительное развитие территории зоны опережающего развития «Аэросити» до 2025 г.



Проектные предложения планировочной организации населенных пунктов постиндустриального типа: для работников СКИФ (внизу) и на базе концепции «Зеленый город» (вверху) (1 место международного конкурса)

ПОСЕЛОК НА 2000 ЖИТЕЛЕЙ В ГРАНИЦАХ ТЕРРИТОРИИ РАДОНОВСКОГО СЕЛЬСОВЕТА



ПРАКТИЧЕСКАЯ ДЕЯТЕЛЬНОСТЬ

- разработка проектов по застройке территорий;
(для МО любого уровня)
- комплексное развитие территорий;
(реновация территорий Черемушки (Московская область))
- мастерпланирование;
(реконструкция набережной республики Крым)
- комплексное устойчивое развитие;
(лесопромышленный научно-инновационный кластер в г. Лесосибирске)
- разработка проектов функционального зонирования
(работа с сельскими населенными пунктами НСО)
- стратегическое проектирование;
(экспертное сопровождение стратегий социально-экономического развития МО)
- пространственное проектирование;
(предложения по работе с региональным каркасом расселения)
- BIM и GIS сопровождение проектов.
(участие в проектировании архитектурно-градостроительных объектов)

ЭКИЗНОЕ ПРЕДЛОЖЕНИЕ ПО ЗАСТРОЙКЕ ТЕРРИТОРИИ

ДОУ на 220 мест	Реконструкция надземных
Пристройка к школе на 350 мест	Высотное здание-комплекс
Ландшафтный парк	Стартовая площадка
ДОУ на 125 мест	Школа на 350 мест
Образовательный центр на 750 мест	
Стартовая площадка	
Полувиллики на 500 кв.м	
Многофункциональная общественно-деловая зона	

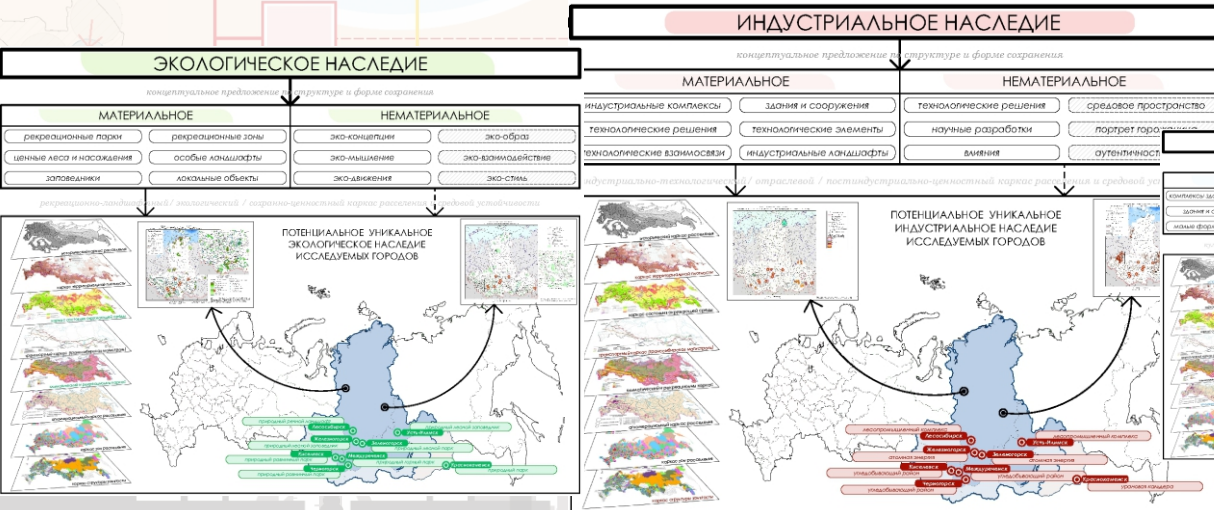
Территория проект, квартал	59,0 га
Плотность застройки кв.метр.	18,3 тыс.ж/га
Сумм. поэтаж.жон. застройки в габ.параметрах всего	1080,9 тыс.кв.м
жизная часть	917,2 тыс.кв.м
встр.-престроительные помещения	48,6 тыс.кв.м
многофункциональные комплексы	123,3 тыс.кв.м
В т.ч.: новое строительство	741,5 тыс.кв.м
жизная часть	672,3 тыс.кв.м
встр.-престроительные помещения	38,6 тыс.кв.м
многофункциональные комплексы	38,6 тыс.кв.м
Население (присрп)	8,23 тыс.чел.
Рабочие места (присрп)	1,21 тыс.мест
ДОУ (новое строительство)	815 мест
Школы (новое строительство)	1150 мест

ВИЗУАЛИЗАЦИЯ СУЩЕСТВУЮЩЕГО ПОЛОЖЕНИЯ



ФУНКЦИОНАЛЬНО-ПЛАНИРОВОЧНАЯ ОРГАНИЗАЦИЯ ТЕРРИТОРИИ

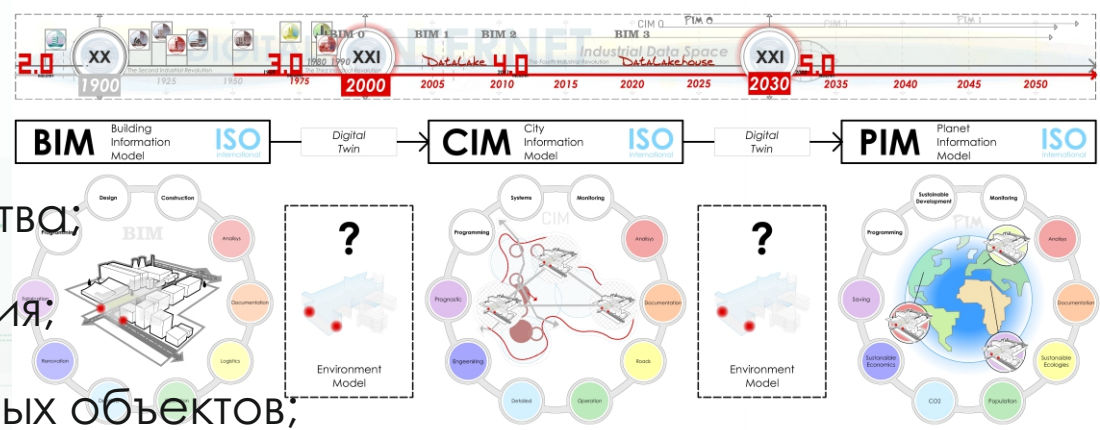
Наименование	Ед. изм.	Итого по проекту (присрп)
Территория проектируемого квартала, в т.ч.:	га	59,0
- жилые территории	га	32,3
- жилые территории	га	12,7
- объекты зонирования	га	14,0
Плотность застройки	тыс.ж/га	18,3
Сумм. поэтаж.жон. в габ. параметрах, в т.ч.:	тыс.кв.м	1080,9 (541,4)
Жилая застройка (в т.ч. в стропильном каркасе)	тыс.кв.м	917,2 (307,6)
Общественно-деловые комплексы	тыс.кв.м	149,1 (30,0)
Промышленно-складские на территории	тыс.кв.м	14,6 (5,8)
Население	тыс.чел.	22,8 (8,23)
Рабочие места	тыс.мест	2,41 (1,21)
ДОУ	мест	1065 (295)
Школы	мест	2800 (1150)
Коэффициент реновации		3,5



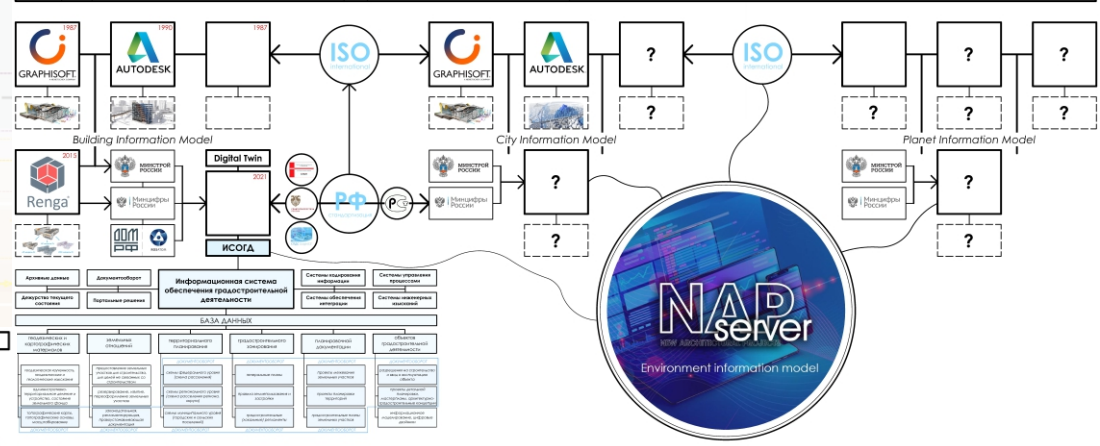
НАУЧНО-ИННОВАЦИОННАЯ ДЕЯТЕЛЬНОСТЬ

- генетическое кодирование территорий;
(с учетом базовых оснований и индивидуального формирования)
- разработка программного обеспечения;
(средовая информационная модель (EIM))
- методологическая база градостроительства;
(методологические образовательные игры для специалистов (ММК))
- прогнозирование и вариативность развития;
(сценарный анализ, разработка сценариев развития среды и МО)
- натурные обследования градостроительных объектов;
(историко-архивный анализ, фотограмметрия, таксонометрия)
- инновационные разработки;
(моделирование сложных объектов и систем)

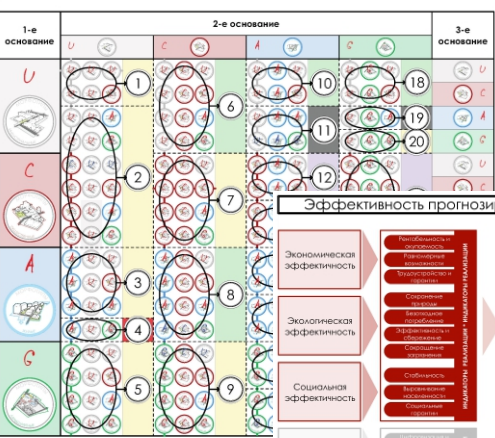
Хронология и типология информационных моделей



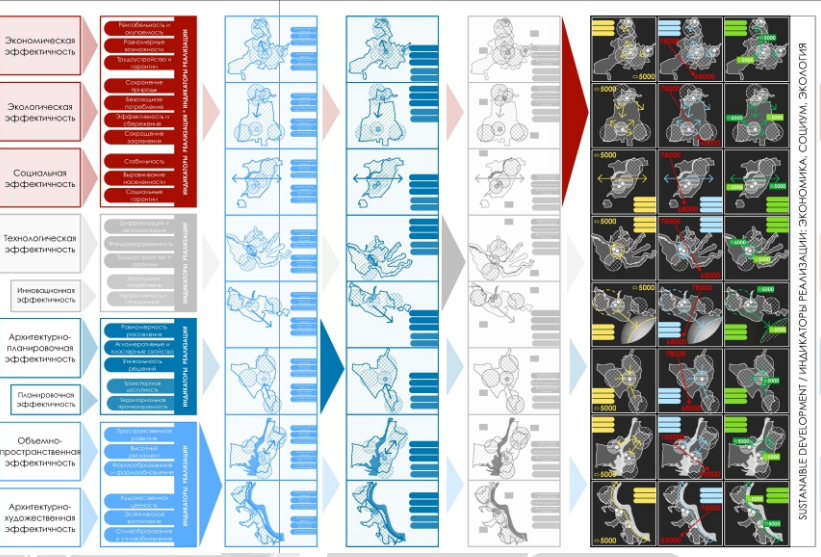
Программное обеспечение информационного моделирования



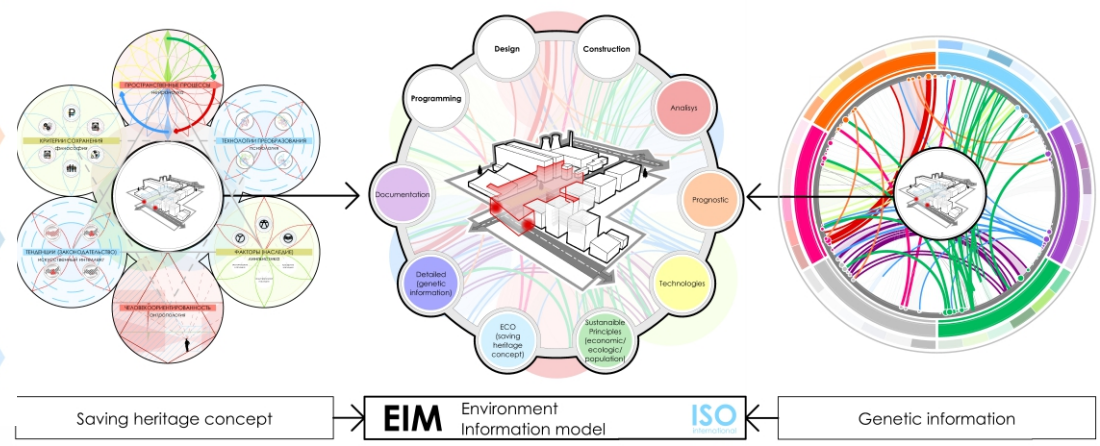
Элементы генетического кода средового пространства на основе структуры ДНК



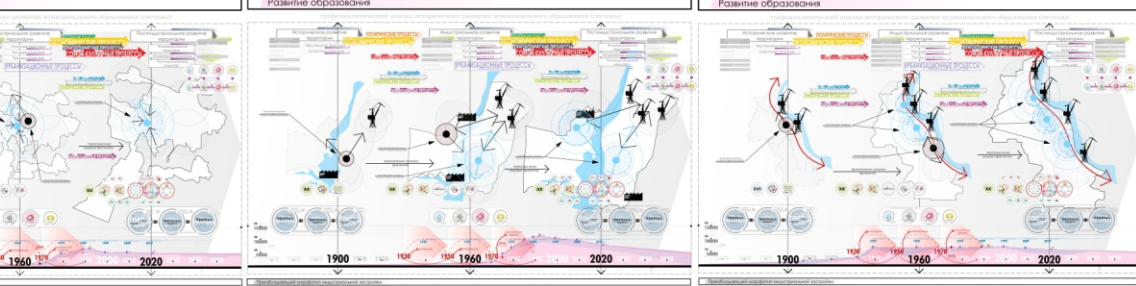
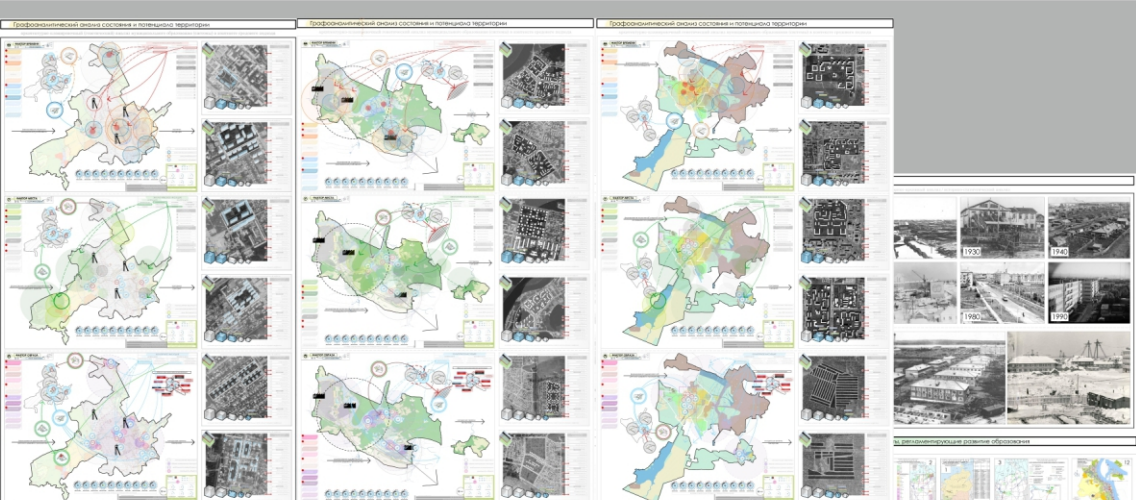
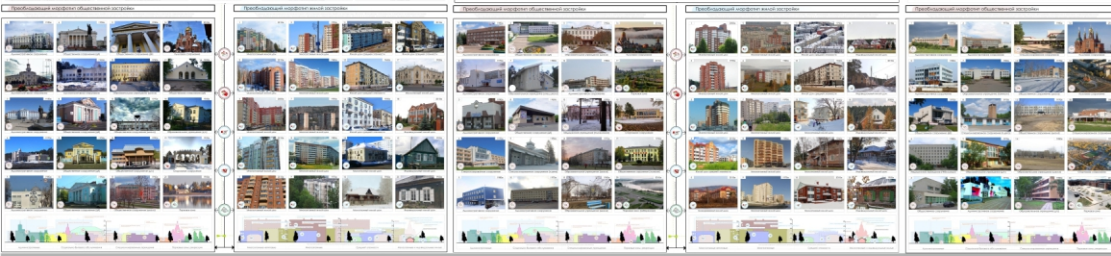
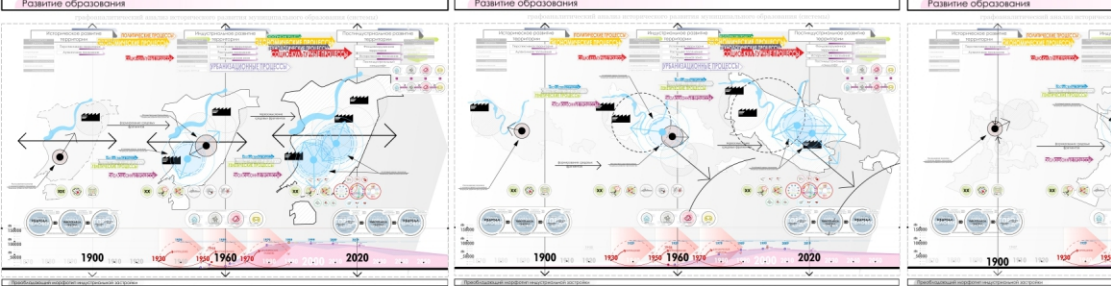
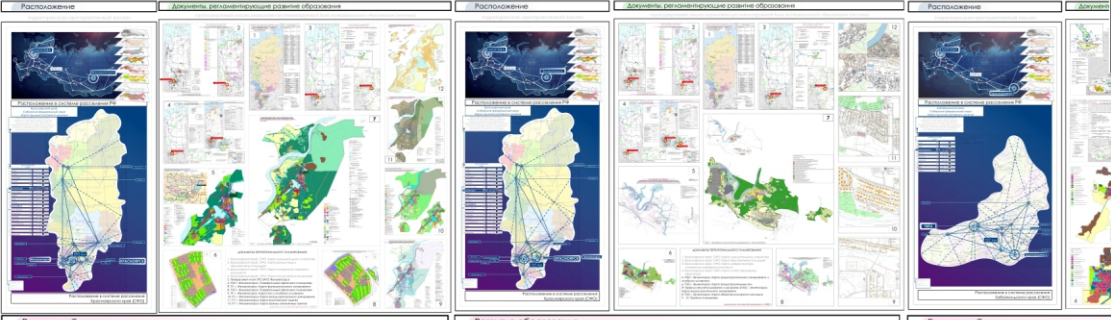
Эффективность прогнозируемого развития



Информационная модель городской среды (EIM)



- Формирование базы данных на базе исследовательской работе кафедры по следующим направлениям:
- 1) историко-архивные материалы и индустриально-технологический анализ;
 - 2) аналитические данные для каждого МО по стратегическому и пространственному развитию, в контексте формирования каркаса расселения;
 - 3) ИСОГА - обеспечение: единая база по картографическим данным (ВСЕГЕИ) и регламентам муниципалитетов;
 - 4) процессуально-пространственный и структурно-системный анализ каждого МО;
 - 5) данные фотофиксационного, историко-архивного и аналитического характера по морфологии застройки МО



Мощество российское прирастать будет Сибирью и ледовитым океаном (с) М.А. Ломоносов